

Delincuentes se ensañaron con escuelas de Montedónico en Valparaíso

Estas últimas semanas el Servicio Local de Educación Pública, ha visto afectada la seguridad de sus establecimientos educacionales, el primero de ellos fue en el sector de Montedónico, donde estudiantes y funcionarias dejaron de hacer clases presenciales por motivo de balaceras en su exterior. Posteriormente el ingreso de delincuentes a las dependencias que está utilizando la comunidad educativa de la Escuela Ramón Barros Luco en Avenida Argentina, (dependencias del Liceo N°1 de Niñas), y este sábado las víctimas de robo fue la Escuela Ciudad de Berlín, ubicada en Cerro Placeres.

Anuncio Patrocinado

El Director Ejecutivo de SLEP Valparaíso, Manuel Pérez, se refirió a estos hechos: “Es lamentable que la delincuencia no de tregua en los establecimientos de las y los estudiantes que más requieren de: insumos, materiales didácticos, entornos seguros y dignos para su desarrollo integral. Durante la mañana constatamos que la Escuela Ciudad de Berlín fue objeto de robo y destrozos. Esto no es una percepción de inseguridad, sino datos que demuestran que, a una semana del comienzo de vacaciones de los equipos directivos, hemos tenido dos robos y balaceras. Todo acto delictual es en sí mismo dañino, y en estos casos es muchísimo más grave, pues afecta tanto a las familias de escasos recursos, como a sus hijas e hijos que buscan en la educación pública una oportunidad de movilidad social y mejora en la calidad de vida. Con tristeza la equidad educativa es una vez más vulnerada en la comuna de Valparaíso”.



WAVM | PUBLICIDAD

AGENCIA DE PUBLICIDAD

-  Impresiones
-  Manejo de redes sociales
-  Videos y fotografías profesionales

 **Conversemos por WhatsApp**

Este lunes a raíz de esta sucesiva de hechos delictuales, el Servicio Local de Educación Pública (SLEP) Valparaíso convocó nuevamente a una mesa de trabajo a todas las entidades gubernamentales que les compete la seguridad del territorio, para trabajar en conjunto y así tomar acciones conjuntas y frenar estos hechos de violencia que afectan a las y los estudiantes y sus familias que más necesitan.

Un nuevo hecho delictual afecta a un establecimiento dependiente de SLEP Valparaíso

Un nuevo robo en los establecimientos educacionales del SLEPV, en esta ocasión, la mañana de este sábado la Escuela Ciudad de Berlín fue víctima del delito, forzando la puerta, destrozando mobiliario y tomando lo que encontraron a su paso.

Estas últimas semanas el Servicio Local de Educación Pública, ha visto afectada la seguridad de sus establecimientos educacionales, el primero de ellos fue en el sector de Montedónico, donde estudiantes y funcionarias dejaron de hacer clases presenciales por motivo de balaceras en su exterior. Posteriormente el ingreso de delincuentes a las

Delincuentes se ensañaron con escuelas de Montedónico en Valparaíso

dependencias que está utilizando la comunidad educativa de la Escuela Ramón Barros Luco en Avenida Argentina, (dependencias del Liceo N°1 de Niñas), y este sábado las víctimas de robo fue la Escuela Ciudad de Berlín, ubicada en Cerro Placeres.

El Director Ejecutivo de SLEP Valparaíso, Manuel Pérez, se refirió a estos hechos: “Es lamentable que la delincuencia no de tregua en los establecimientos de las y los estudiantes que más requieren de: insumos, materiales didácticos, entornos seguros y dignos para su desarrollo integral. Durante la mañana constatamos que la Escuela Ciudad de Berlín fue objeto de robo y destrozos. Esto no es una percepción de inseguridad, sino datos que demuestran que, a una semana del comienzo de vacaciones de los equipos directivos, hemos tenido dos robos y balaceras. Todo acto delictual es en sí mismo dañino, y en estos casos es muchísimo más grave, pues afecta tanto a las familias de escasos recursos, como a sus hijas e hijos que buscan en la educación pública una oportunidad de movilidad social y mejora en la calidad de vida. Con tristeza la equidad educativa es una vez más vulnerada en la comuna de Valparaíso”.

Este lunes a raíz de esta sucesiva de hechos delictuales, el Servicio Local de Educación Pública (SLEP) Valparaíso convocó nuevamente a una mesa de trabajo a todas las entidades gubernamentales que les compete la seguridad del territorio, para trabajar en conjunto y así tomar acciones conjuntas y frenar estos hechos de violencia que afectan a las y los estudiantes y sus familias que más necesitan.

Un nuevo hecho delictual afecta a un establecimiento dependiente de SLEP Valparaíso

Un nuevo robo en los establecimientos educacionales del SLEPV, en esta ocasión, la mañana de este sábado la Escuela Ciudad de Berlín fue víctima del delito, forzando la puerta, destrozando mobiliario y tomando lo que encontraron a su paso.

Estas últimas semanas el Servicio Local de Educación Pública, ha visto afectada la seguridad de sus establecimientos educacionales, el primero de ellos fue en el sector de Montedónico, donde estudiantes y funcionarias dejaron de hacer clases presenciales por motivo de balaceras en su exterior. Posteriormente el ingreso de delincuentes a las

Delincuentes se ensañaron con escuelas de Montedónico en Valparaíso

dependencias que está utilizando la comunidad educativa de la Escuela Ramón Barros Luco en Avenida Argentina, (dependencias del Liceo N°1 de Niñas), y este sábado las víctimas de robo fue la Escuela Ciudad de Berlín, ubicada en Cerro Placeres.

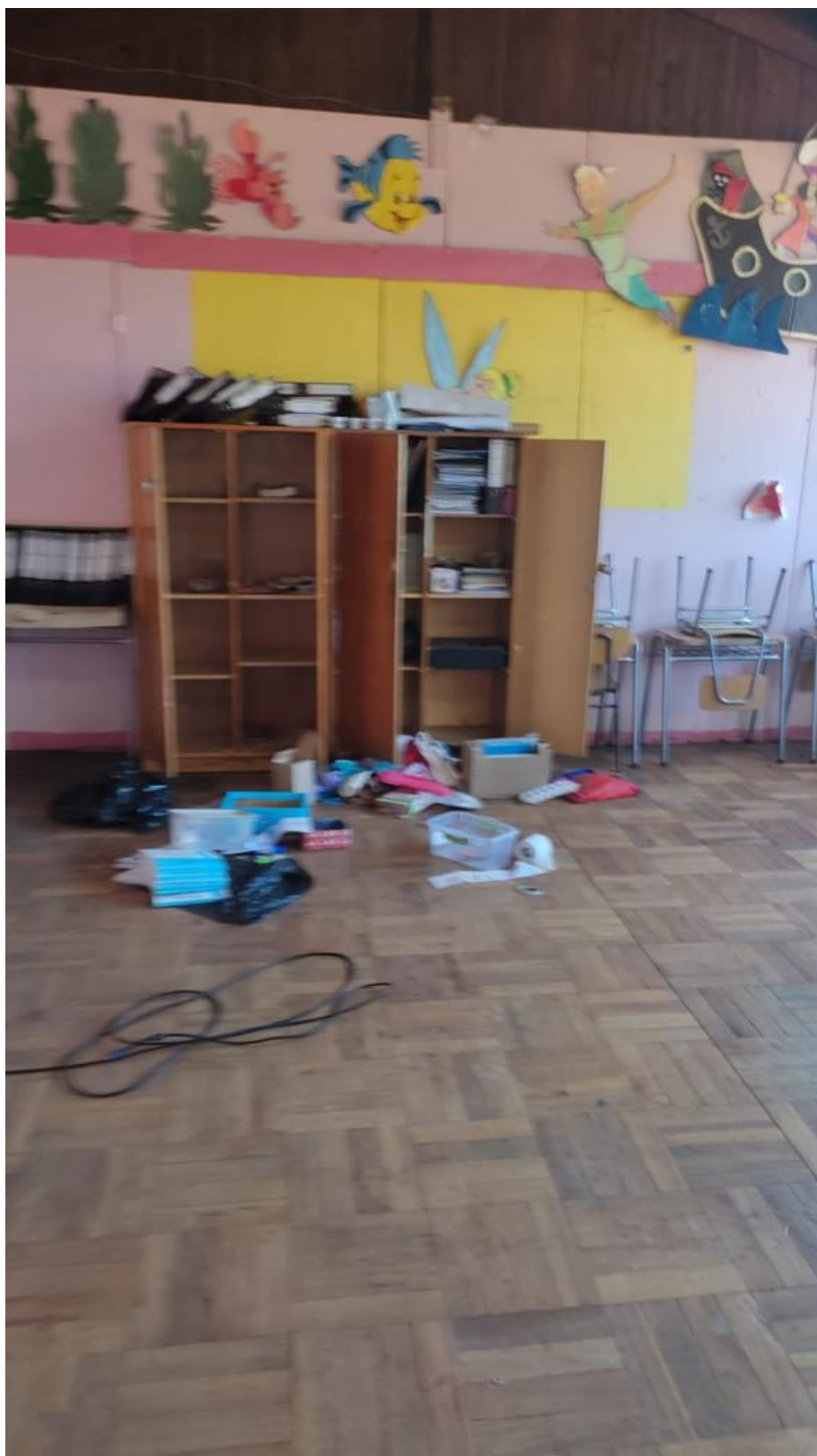
El Director Ejecutivo de SLEP Valparaíso, Manuel Pérez, se refirió a estos hechos: “Es lamentable que la delincuencia no de tregua en los establecimientos de las y los estudiantes que más requieren de: insumos, materiales didácticos, entornos seguros y dignos para su desarrollo integral. Durante la mañana constatamos que la Escuela Ciudad de Berlín fue objeto de robo y destrozos. Esto no es una percepción de inseguridad, sino datos que demuestran que, a una semana del comienzo de vacaciones de los equipos directivos, hemos tenido dos robos y balaceras. Todo acto delictual es en sí mismo dañino, y en estos casos es muchísimo más grave, pues afecta tanto a las familias de escasos recursos, como a sus hijas e hijos que buscan en la educación pública una oportunidad de movilidad social y mejora en la calidad de vida. Con tristeza la equidad educativa es una vez más vulnerada en la comuna de Valparaíso”.

Este lunes a raíz de esta sucesiva de hechos delictuales, el Servicio Local de Educación Pública (SLEP) Valparaíso convocó nuevamente a una mesa de trabajo a todas las entidades gubernamentales que les compete la seguridad del territorio, para trabajar en conjunto y así tomar acciones conjuntas y frenar estos hechos de violencia que afectan a las y los estudiantes y sus familias que más necesitan.

Delincuentes se ensañaron con escuelas de Montedónico en Valparaíso



Delincuentes se ensañaron con escuelas de Montedónico en Valparaíso



Delincuentes se ensañaron con escuelas de Montedónico en Valparaíso



Delincuentes se ensañaron con escuelas de Montedónico en Valparaíso



Delincuentes se ensañaron con escuelas de Montedónico en Valparaíso



Delincuentes se ensañaron con escuelas de Montedónico en Valparaíso



Delincuentes se ensañaron con escuelas de Montedónico en Valparaíso

y tú, ¿qué opinas?