

## Concejo Municipal de Catemu rechazó instalación de Parque Fotovoltaico: Ocuparían 284 hectáreas de terreno agrícola

El Concejo Municipal de Catemu rechazó por unanimidad el proyecto Mega Parque Fotovoltaico Triqueta, el cual ocuparía 284,12 hectáreas para instalar 240 mil paneles solares en terrenos de uso agrícola ubicados en Las Marías, Las Mercedes y Los Cerrillos.

*“El Honorable Concejo Municipal decide expresar su desacuerdo y no brindar respaldo a la instalación de plantas y/o parques fotovoltaicos destinados a la generación comercial de energía a gran escala”,* declaró el cuerpo colegiado.

### Anuncio Patrocinado

Además, el argumento de este rechazo tiene que ver con que el proyecto acarrea pérdidas como: tierras de uso agrícola de alta calidad, el valor estético del paisaje, la preservación de la biodiversidad y el vacío de plazas de empleo.

Cabe recalcar que la carga ambiental ya presente en la comuna, incluyendo impactos de la minería, monocultivos frutales, proyectos energéticos acumulativos y, por sobre todo, la contaminación atmosférica derivada de la saturación y latencia de PM10, entre otros factores.

**WAVM | PUBLICIDAD**

**AGENCIA DE PUBLICIDAD**

-  Impresiones
-  Manejo de redes sociales
-  Videos y fotografías profesionales

 **Conversemos por WhatsApp**



Por último, Catemu está orientado hoy en día en el desarrollo comunal hacia sectores como

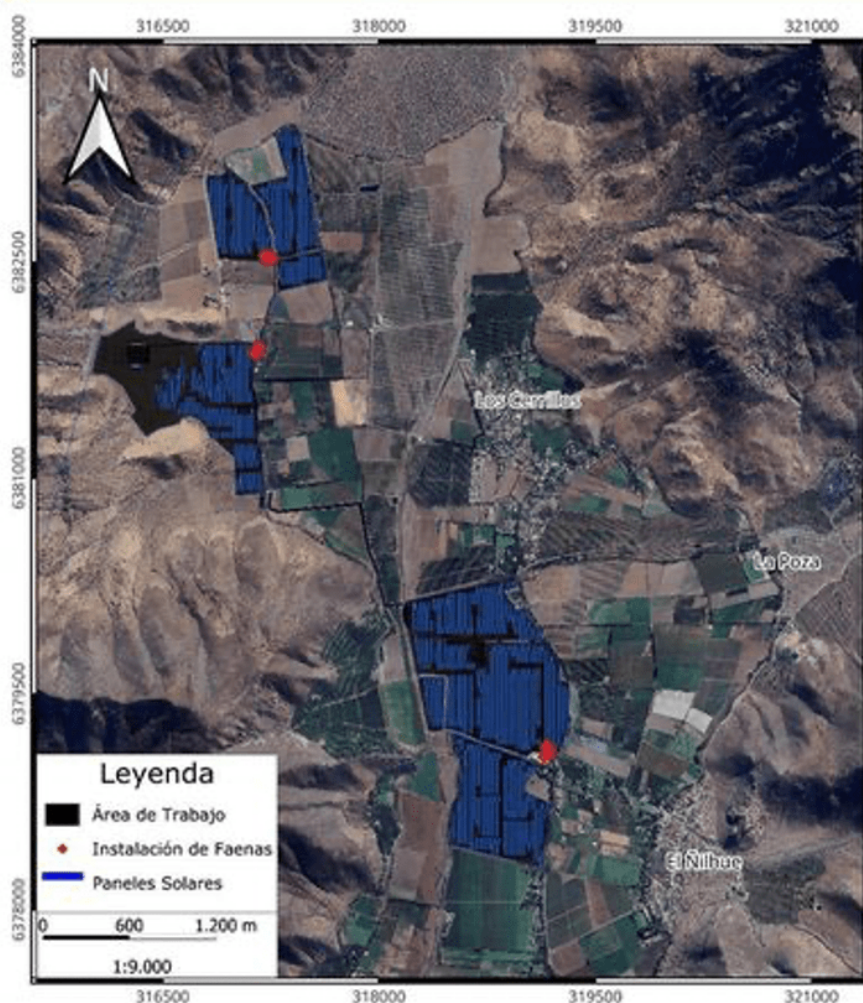
## Concejo Municipal de Catemu rechazó instalación de Parque Fotovoltaico: Ocuparían 284 hectáreas de terreno agrícola

el turismo y la agricultura. Con ello, las preocupaciones de la comunidad van en relación con proyectos que afectan directamente su calidad de vida, invocando el derecho a vivir en un entorno libre de contaminación.

### Proyecto Parque Fotovoltaico Triqueta



Unidad de Medio Ambiente, Aseo y Ornato



#### ¡Informate y participa!

- Proyecto para generación de energía eléctrica para inyectar al SEN
- 240.000 Paneles fotovoltaicos
- 284.12 has de construcción
- 201.07 has son de suelo de alta calidad (tipo 1, 2 y 3)
- 30 años de vida útil
- Promedio mano de obra en las fases de:
  - Construcción con 80 personas en 1 año
  - Operación con 5 personas en 30 años
  - Cierre con 30 personas en 1 año
- Plazo solicitud PAC: 17 de enero 2024



→ Mas información en la ficha del proyecto



→ Solicita el inicio de participación ciudadana

y tú, ¿qué opinas?