

Temprana detección de la “bacteria asesina” es crucial para evitar complicaciones

El Ministerio de Salud confirmó la presencia de la popularmente “bacteria asesina” en el organismo de personas que fallecieron producto de influenza en la región del Ñuble. Según el subsecretario de Redes Asistenciales, Osvaldo Salgado, se pudo detectar, tras los análisis a las personas que fallecieron producto de la influenza en El Ñuble, que hubo “varios casos” en donde se encontró la *Streptococcus Pyogenes*.

En ese sentido el profesor del Instituto de Biología de la Pontificia Universidad Católica de Valparaíso, Jorge Olivares, señaló que “la ‘bacteria asesina’ se encuentra normalmente en la microbiota faríngea de todas las personas y se asocia principalmente a enfermedades del tracto respiratorio superior, como la amigdalitis. Sin embargo, en la actualidad existen cepas muy virulentas que pueden ser adquiridas fundamentalmente a nivel intrahospitalario”.

Anuncio Patrocinado

Olivares agregó que “estas cepas ultra virulentas son muy peligrosas y pueden afectar gravemente, sobre todo, a quienes tienen deficiencia en sus sistemas inmunitarios, que podría ser el caso de las personas que padezcan influenza. Si bien, la influenza es una enfermedad viral, produce un gran deterioro en el sistema inmunitario de los pacientes”.

En cuanto a las medidas de prevención, Olivares señaló que “para evitar la diseminación de esta bacteria hay que llevar a cabo programas de vigilancia y seguimiento a aquellas personas con influenza, la cual al ser una enfermedad viral no debe ser tratada con antibióticos. Sin embargo, al detectarse la presencia de la ‘bacteria asesina’ se deben aplicar antibióticos para combatirla”.

Temprana detección de la “bacteria asesina” es crucial para evitar complicaciones



WAVM | PUBLICIDAD

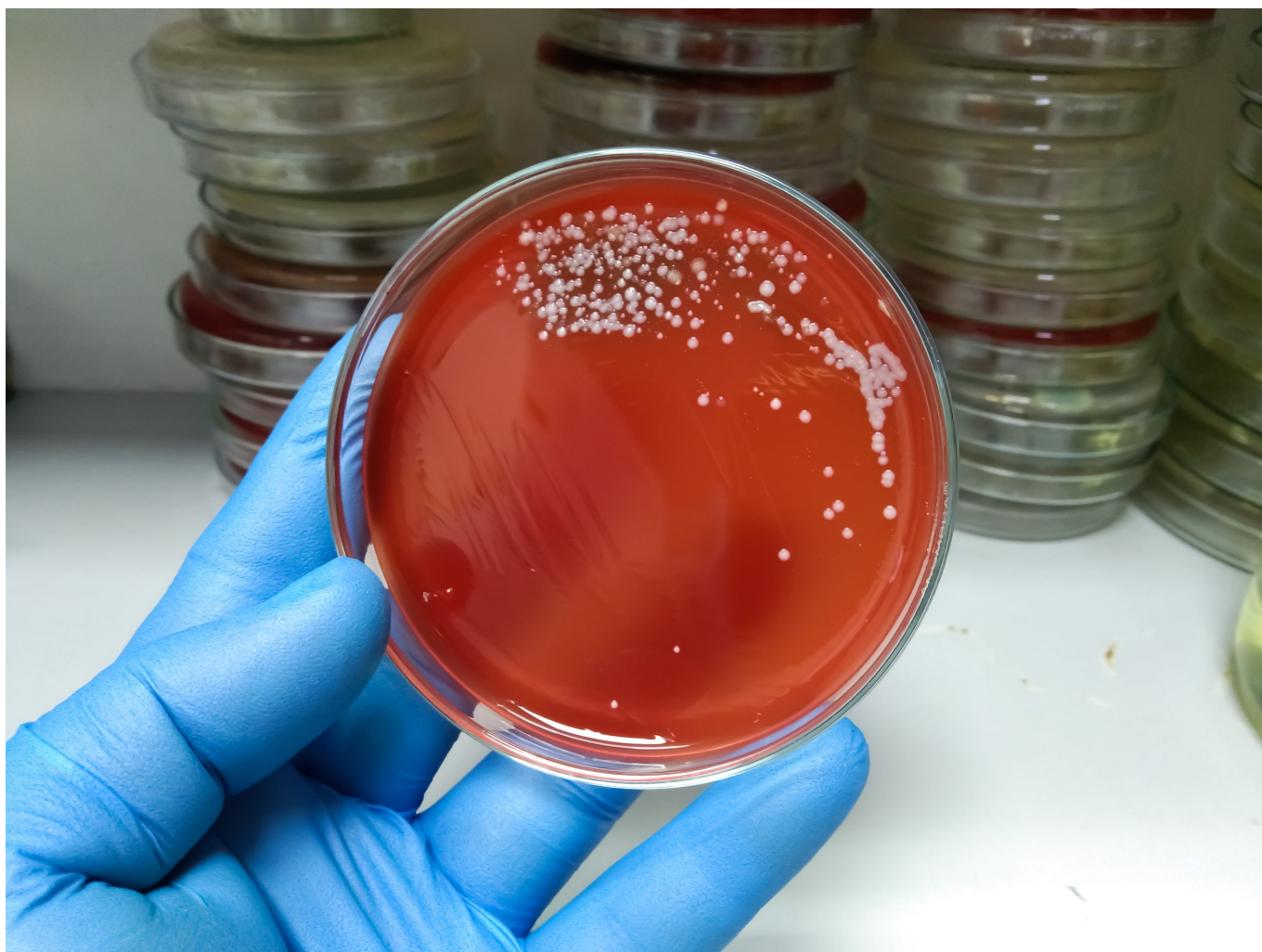
AGENCIA DE PUBLICIDAD

-  Impresiones
-  Manejo de redes sociales
-  Videos y fotografías profesionales

 **Conversemos por WhatsApp**

Para el profesor del Instituto de Biología de la PUCV, “la detección temprana de la *Streptococcus Pyogenes* es fundamental. Se le llama ‘bacteria asesina’ debido a que causa la muerte en forma muy rápida, provocando septicemia a nivel generalizado en las personas haciendo que el tratamiento con antibióticos sea muy complejo”.

Temprana detección de la “bacteria asesina” es crucial para evitar complicaciones



y tú, ¿qué opinas?