

Socavón de Reñaca: Este martes Serviu inició trabajos de mitigación y ya están en el lugar las megabombas de extracción de agua

Cumpliendo con lo comprometido en el corto plazo, Serviu Valparaíso inició los trabajos de mitigación y contención del socavón que afectó a la comunidad del edificio Euromarina II de Reñaca, Viña del Mar.

Estas faenas comenzaron la tarde de este martes 11 de junio y consisten, principalmente, en la limpieza de sumideros de aguas lluvias de las calles Las Perlas y lapislázuli, la instalación de señalética para peatones y conductores, y la preparación de las calles Las Perlas para el funcionamiento de las megabombas industriales.

Anuncio Patrocinado

Al respecto, el director regional de Serviu, Rodrigo Uribe Barahona, señaló que **“hemos estado en la coordinación de todos los equipos, tanto físicos como humanos, los que hemos comprometido en torno a esta emergencia. Hemos iniciado los trabajos antes del frente climático, que era nuestro objetivo. Las bombas impulsoras industriales ya están en el lugar y este miércoles comenzarán a extraer el agua. Estamos en pleno proceso de instalación de los equipos para poder disminuir al máximo los riesgos en estos días. Esto es relevante ya que es una señal de tranquilidad para las familias, vamos a estar 24-7 en torno a la situación de lluvia que vamos a tener en el sector y en la región”**.

Faenas mediante bombas

Socavón de Reñaca: Este martes Serviu inició trabajos de mitigación y ya están en el lugar las megabombas de extracción de agua



WAM | PUBLICIDAD

AGENCIA DE PUBLICIDAD

- 🖼️ Impresiones
- 📱 Manejo de redes sociales
- 📺 Videos y fotografías profesionales

🗨️ **Conversemos por WhatsApp**

Tras constatar las primeras faenas y la llegada e instalación de las bombas, el jefe de la sección Vialidad del Departamento Técnico de Serviu, Camilo Saavedra, explicó que **“como servicio hemos establecido diversos puntos de acción, el principal es la recolección de las aguas, mediante poderosas bombas de capacidad de 120 litros por segundo, más una bomba de respaldo, para poder conducir las aguas, a través de un bypass que nos permita ingresar a las áreas comunes del edificio y luego salir y conectarnos al colector existente que se encuentra en buen estado y operativo. Con eso evitamos seguir incorporando agua al socavón y aumentar el daño”**.

Respecto las otras faenas de mitigación, Camilo Saavedra señaló que se está realizando el despeje del colector existente en calle Lapsilázuli y en otros puntos de la calle Las Perlas con la finalidad de proteger y generar el menor aporte de agua al punto más bajo que es donde se recolectan las aguas lluvias.

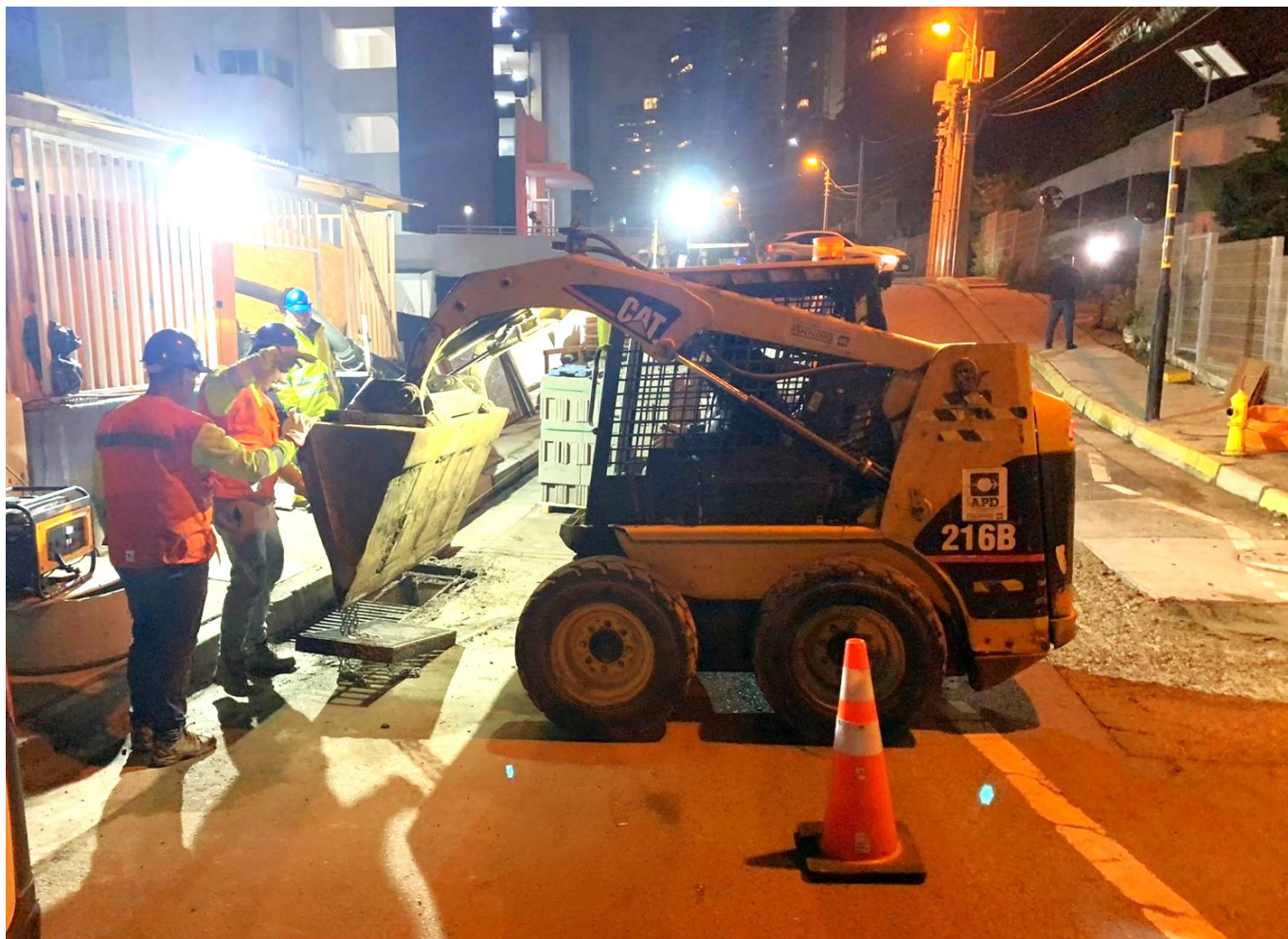
En la zona del socavón, se están generando medidas para reducir su diámetro. **“Vamos a impermeabilizar la superficie con polietileno que va a cubrir y evitar que se sigan erosionando los bordes. También evitaremos el deslizamiento de arena a la ladera. Para eso, la empresa contratista ha estado trabajado en el despeje del material. Estamos trabajando intensamente y continuaremos trabajando durante todo el**

Socavón de Reñaca: Este martes Serviu inició trabajos de mitigación y ya están en el lugar las megabombas de extracción de agua

evento climatológico a fin de reducir el daño y reducir los riesgos”, finalizó el jefe de Vialidad de Serviu.



Socavón de Reñaca: Este martes Serviu inició trabajos de mitigación y ya están en el lugar las megabombas de extracción de agua



y tú, ¿qué opinas?